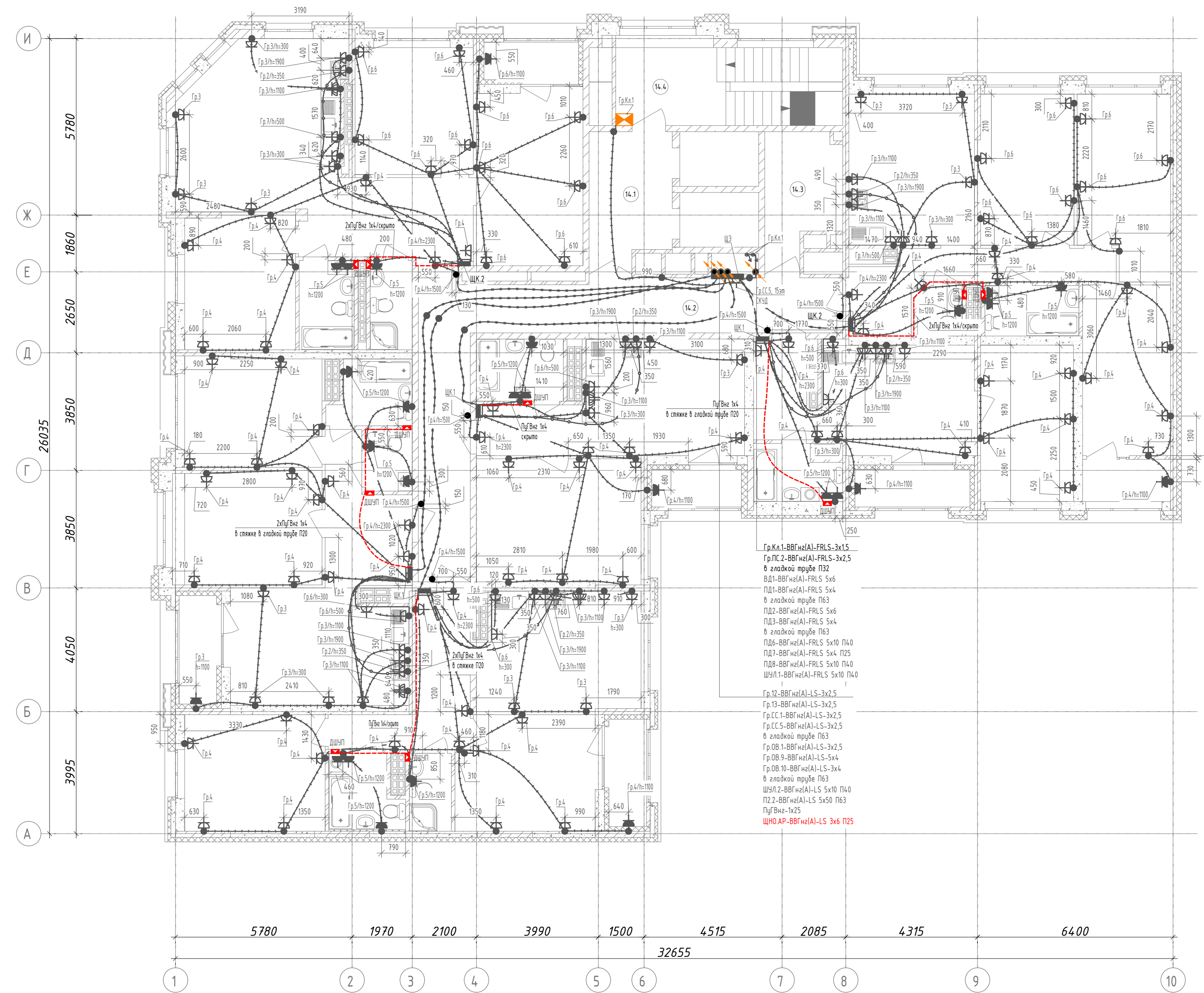


Экспликация помещений			
Номер помещ.	Наименование	Площадь, м²	Кат. пом.
14.1	Лифтовый холл (тамбур-шлюз)	11,7	
14.2	Коридор	37,7	
14.3	Колясочная	10,5	
14.4	Лестничная клетка	20,0	



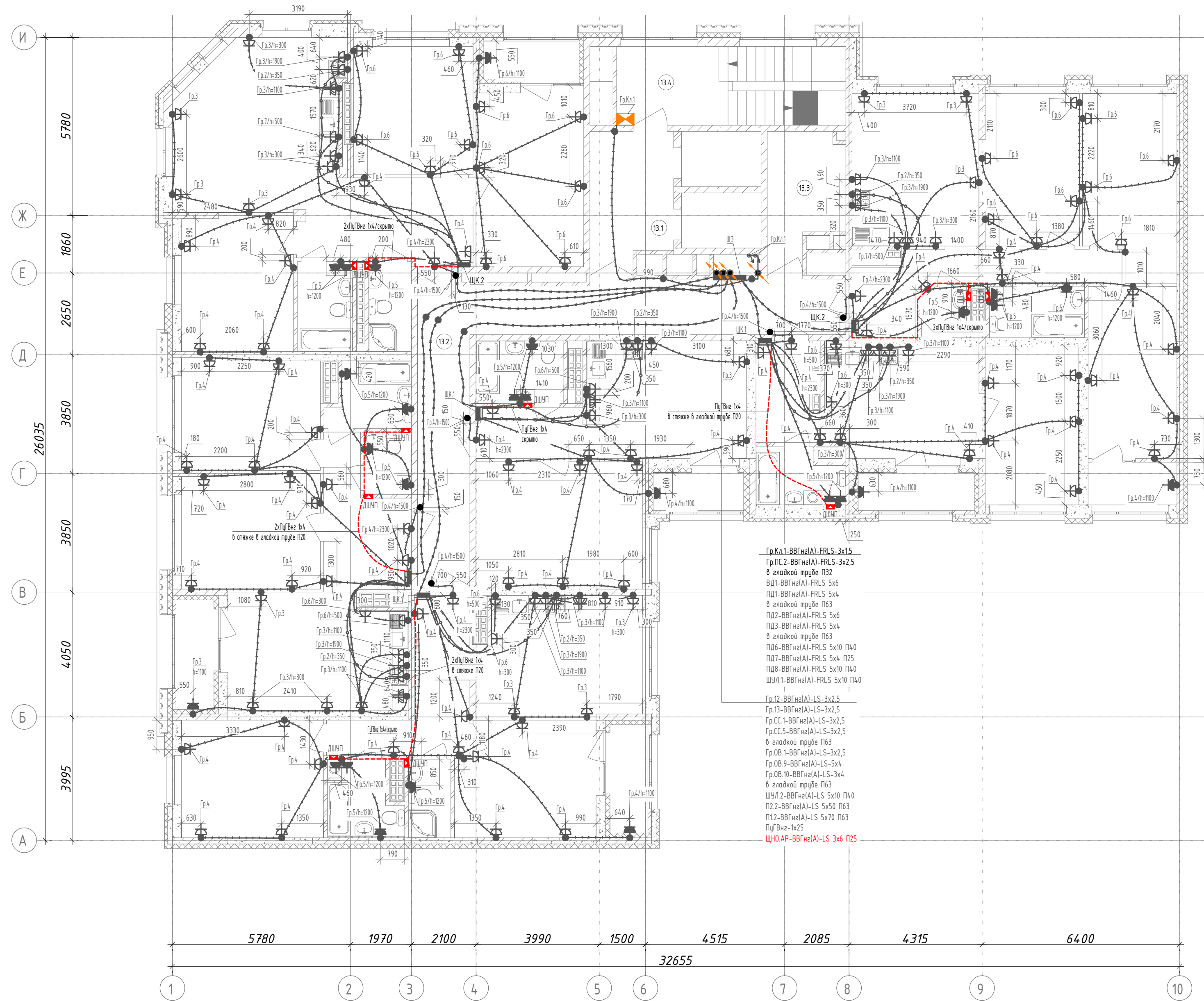
- Условно-графические обозначения:**
- - кнопка звонка
 - - штепсельная розетка для скрытой установки IP20 с защитным контактом
 - - штепсельная розетка для скрытой установки IP44 с защитным контактом
 - - штепсельная розетка для скрытой установки IP20 с защитным контактом двойная
 - - штепсельные розетки для скрытой установки IP44 с защитным контактом (две)
 - - монтажная коробка (Ø68x45 мм) с клеммником, для электроплиты
 - - выключатель скрытой установки IP20
 - - распределительная коробка
 - — — — — прокладка розеточных сетей (ВВГнг(A)-LS 3x2,5) в монолитных конструкциях
 - — — — — прокладка розеточных сетей (ВВГнг(A)-LS 3x6) в монолитных конструкциях
 - — — — — прокладка сетей питания к в. щитам (ВВГнг(A)-LS 3x16/ВВГнг(A)-LS 5x10) в монолитных конструкциях
 - — — — — прокладка кабелей ПУГВ до коробки дополнительного выравнивания потенциалов
 - — — — — прокладка розеточных сетей (ВВГнг(A)-LS 3x2,5) в слое отделки
 - - квартирный щит
 - - коробка дополнительного выравнивания потенциалов
 - — — — — опуск/подъем сетей
 - - кабельный вывод
 - - штепсельная розетка для открытой установки IP20 с защитным контактом
 - - щит управления/двигатель вентилятора
 - - клапан с приводом (огнезапорный, противопожарный, подпора)

- Высота установки электроустановочных изделий от уровня стяжки:
 - штепсельные розетки в жилых комнатах, коридоре, МОП - 300мм;
 - штепсельные розетки в технических помещениях - 1100мм;
 - штепсельные розетки в рабочей зоне кухни - 1100мм;
 - штепсельная розетка для вытяжки - 1900мм;
 - штепсельные розетки в ванной комнате, с/у - 1200мм;
 - монтажная коробка для электроплиты - 350мм;
 - штепсельная розетка для посудомоечной машины - 500мм;
 - штепсельную розетку для звонка у входа в квартиру - 2300мм;
 - кнопку звонка - 1500мм;
 - квартирный щит, низ щита - 1480мм.
- Трубины разводки под электрокоммуникации см. раздел 123-2021-1В-ЭЛ/КЖ.
- Для кабельных линий проложенных вне монолитных конструкций, в местах прохода через стены и перегородки, а так же монолитные перекрытия, проход выполнять в гильзе с уплотнением, по огнестойкости соответствующей щит основным конструкциям.
- Групповые сети выполняются кабелем ВВГнг(A)-LS-0.66, ВВГнг(A)-LS-0.66 проложенными:
 - по помещениям квартир: в замоноличенных трубах в перекрытии, скрыто под слоем штукатурки (стены из кирпича, ячеистого бетона, бетонных блоков сухого прессования), скрыто в штробах под слоем шпаклевки (стены из ГЛП).
 - в МОП: в замоноличенных трубах в перекрытии, скрыто под слоем штукатурки (стены из кирпича, ячеистого бетона, бетонных блоков сухого прессования), скрыто в штробах под слоем шпаклевки (стены из ГЛП).
 - в технических помещениях: открыто в кабельных лотках, открыто в гофрированных ПВХ трубах по строительным конструкциям с креплением дюбель-хомутами через каждые 50см, опуск к розеткам выполнен в гладких ПВХ трубах.
- Кабельные линии средств противопожарной защиты (противопожарные электроприемники) проложить по отдельным трассам от остальных сетей, на расстоянии не менее 300мм.
- На 15 и 16 этажах в квартирах установить щиты тип 12 и тип 2.2.

123-2021-1В-ЭОМ					
3	-	Зам.	07-22	Мас	07.22
2	-	Зам.	06-22	Мас	06.22
1	-	Зам.	04-22	Мас	04.22
Изм.	Кол. уч.	Лист	№ док.	Подпись	Дата
Разработал	Ивонин			Мас	05.21
Проверил	Ивонин			Мас	05.21
Н.Контр.	Ситчихина			Сит	05.21
Многоэтажный жилой дом с нежилыми помещениями на первых этажах и подземной автостоянкой по ул. Степана Разина в Чкаловском районе г. Екатеринбург, Секция 1В					
		Стадия	Лист	Листов	
		P	33	-	
Электрооборудование. План 14-16 этажа.				000 "ПБ Р1"	

Инд. № подл. Таблица и дата Взам. инд. №

Экспликация помещений			
Номер помещ.	Наименование	Площадь, м²	Кат. пом.
13.1	Лифтовый холл (тамбур-шлюз)	11,7	
13.2	Коридор	37,7	
13.3	Колясочная	10,5	
13.4	Лестничная клетка	18,7	

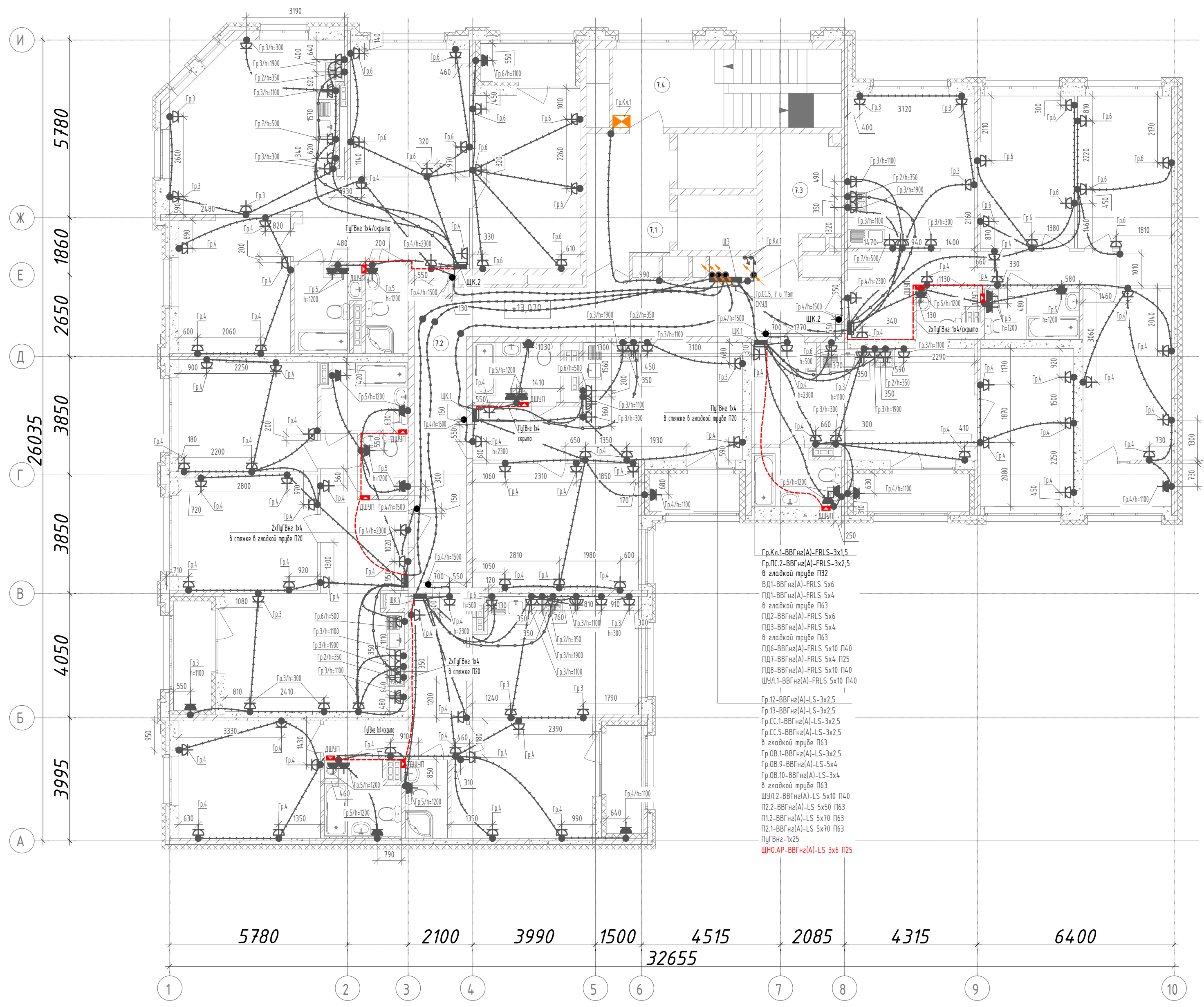


- Условно-графические обозначения:
- - кнопка звонка
 - - штепсельная розетка для скрытой установки IP20 с защитным контактом
 - - штепсельная розетка для скрытой установки IP44 с защитным контактом
 - - штепсельная розетка для скрытой установки IP20 с защитным контактом двойная
 - - штепсельные розетки для скрытой установки IP44 с защитным контактом (две)
 - - монтажная коробка (Ø68x45 мм) с клеммником, для электроплиты
 - - одноклавишный выключатель скрытой установки IP20
 - - двухклавишный выключатель скрытой установки IP20
 - - распределительная коробка
 - — — - прокладка розеточных сетей (ВВГнг(A)-LS 3x2,5) в монолитных конструкциях
 - — — - прокладка розеточных сетей (ВВГнг(A)-LS 3x6) в монолитных конструкциях
 - — — - прокладка сетей питания к в. щита (ВВГнг(A)-LS 3x16/ВВГнг(A)-LS 5x10) в монолитных конструкциях
 - — — - прокладка провода ПугВ до коробки дополнительного уравнивания потенциалов
 - — — - прокладка розеточных сетей (ВВГнг(A)-LS 3x2,5) в слое отделки
 - — — - квартирный щит
 - - коробка дополнительного уравнивания потенциалов
 - — — - опуск/подъем сетей
 - - кабельный вывод
 - - штепсельная розетка для открытой установки IP20 с защитным контактом
 - - щит управления/двигатель вентилятора
 - - клапан с приводом (огнезащитный, противопожарный, подпора)
1. Высота установки электроустановочных изделий от уровня стяжки:
- штепсельные розетки в жилых комнатах, коридоре, МОП - 300мм;
 - штепсельные розетки в технических помещениях - 1100мм;
 - штепсельные розетки в рабочей зоне кухни - 1100мм;
 - штепсельная розетка для вытяжки - 1900мм;
 - штепсельные розетки в ванной комнате, с/у - 1200мм;
 - монтажная коробка для электроплиты - 350мм;
 - штепсельная розетка для посудомоечной машины - 500мм;
 - штепсельную розетку для звонка у входа в квартиру - 2300мм;
 - кнопку звонка - 1500мм;
 - квартирный щит, низ щита - 1480мм.
2. Трубную разводку под электрокоммуникации см. раздел 123-2021-1В-ЭП/КЖ.
3. Для кабельных линий проложенных вне монолитных конструкций, в местах прохода через стены и перегородки, а так же монолитные перекрытия, проход выполнять в гильзе с уплотнением, по огнестойкости соответствующее щит основным конструкциям.
4. Групповые сети выполняются кабелем ВВГнг(A)-LS-0.66, ВВГнг(A)-FRLS-0.66 проложенными:
- по помещениям квартир: в замоноличенных трубах в перекрытии, скрыто под слоем штукатурки (стены из кирпича, ячеистого бетона, бетонных блоков сухого прессования), скрыто в штробах под слоем шпаклевки (стены из ЛГП).
 - в МОП: в замоноличенных трубах в перекрытии, скрыто под слоем штукатурки (стены из кирпича, ячеистого бетона, бетонных блоков сухого прессования), скрыто в штробах под слоем шпаклевки (стены из ЛГП).
 - в технических помещениях: открыто в кабельных лотках, открыто в зафторированных ПВХ трубах по строительным конструкциям с креплением дюбель-хомутами через каждые 50см, опуск к розеткам выполнен в гладких ПВХ трубах.
5. Кабельные линии средств противопожарной защиты (противопожарные электроприемники) проложить по отдельным трассам от остальных сетей, на расстоянии не менее 300мм.

123-2021-1В-ЭОМ					
3	-	Зам.	07-22	<i>Мас</i>	07.22
2	-	Зам.	06-22	<i>Мас</i>	06.22
1	-	Зам.	04-22	<i>Мас</i>	04.22
Изм.	Кол. уч.	Лист	№ док.	Подпись	Дата
Разработал	Ивонин			<i>Мас</i>	05.21
Проверил	Ивонин			<i>Мас</i>	05.21
Н.Контр.	Ситчихина			<i>Сит</i>	05.21
Электробоудование. План 13 этажа.					
Стадия		Лист	Листов		
Р		34	-		
000 "ПБ Р1"					

Инд. № подл. Пописи и дата. Взам. инд. №

Экспликация помещений			
Номер помещ.	Наименование	Площадь, м²	Кат. пом.
5.1	Лифтовый холл (тамбур-шлюз)	11,7	
5.2	Коридор	37,7	
5.3	Колясочная	10,5	
5.4	Лестничная клетка	18,7	



- Условно-графические обозначения:**
- - кнопка звонка
 - - штепсельная розетка для скрытой установки IP20 с защитным контактом
 - - штепсельная розетка для скрытой установки IP44 с защитным контактом
 - - штепсельная розетка для скрытой установки IP20 с защитным контактом двойная
 - - штепсельные розетки для скрытой установки IP44 с защитным контактом (две)
 - - монтажная коробка (68x45 мм) с клеммником, для электроплиты
 - - выдвижной выключатель скрытой установки IP20
 - - распределительная коробка
 - — — - прокладка розеточных сетей (ВВГнг(A)-LS 3x2,5) в монолитных конструкциях
 - — — - прокладка розеточных сетей (ВВГнг(A)-LS 3x6) в монолитных конструкциях
 - — — - прокладка сетей питания к в. щита (ВВГнг(A)-LS 3x16/ВВГнг(A)-LS 5x10) в монолитных конструкциях
 - — — - прокладка проводов ПУГВ до коробки дополнительного выравнивания потенциалов
 - — — - прокладка розеточных сетей (ВВГнг(A)-LS 3x2,5) в слое отделки
 - - квартирный щит
 - - коробка дополнительного выравнивания потенциалов
 - — — - опуск/подъем сетей
 - - кабельный вывод
 - - штепсельная розетка для открытой установки IP20 с защитным контактом
 - - щит управления/двигатель вентилятора
 - - клапан с приводом (огнезапорный, противоподымный, подпора)

- Высота установки электроустановочных изделий от уровня стяжки:
 - штепсельные розетки в жилых комнатах, коридоре, МОП - 300мм;
 - штепсельные розетки в технических помещениях - 1100мм;
 - штепсельные розетки в рабочей зоне кухни - 1100мм;
 - штепсельные розетки в ванной комнате, с/у - 1200мм;
 - штепсельная розетка для вытяжки - 1900мм;
 - штепсельные розетки в ванной комнате, с/у - 1200мм;
 - монтажная коробка для электроплиты - 350мм;
 - штепсельная розетка для посудомоечной машины - 500мм;
 - штепсельную розетку для звонка у входа в квартиру - 2300мм;
 - кнопку звонка - 1500мм;
 - квартирный щит, низ щита - 1480мм.
- Трубы разводки под электрокоммуникации см. раздел 123-2021-1В-ЭЛ/КЖ.
- Для кабельных линий проложенных вне монолитных конструкций, в местах прохода через стены и перегородки, а так же монолитные перекрытия, проход выполняется в гильзе с уплотнением, по огнестойкости соответствующим основным конструкциям.
- Групповые сети выполняются кабелем ВВГнг(A)-LS-0,66, ВВГнг(A)-FRLS-0,66 проложенными:
 - по помещениям квартир: в замоноличенных трубах в перекрытиях, скрыто под слоем штукатурки (стены из кирпича, ячеистого бетона, бетонных блоков сухого прессования), скрыто в штробах под слоем шпаклевки (стены из ГПП).
 - в МОП: в замоноличенных трубах в перекрытиях, скрыто под слоем штукатурки (стены из кирпича, ячеистого бетона, бетонных блоков сухого прессования), скрыто в штробах под слоем шпаклевки (стены из ГПП).
 - в технических помещениях: открыто в кабельных лотках, открыто в гофрированных ПВХ трубах по строительным конструкциям с креплением дюбель-хомутами через каждые 50см, опуск к розеткам выполнен в гладких ПВХ трубах.
- Кабельные линии средств противопожарной защиты (противопожарные электроприемники) проложить по отдельным трассам от остальных сетей, на расстоянии не менее 300мм.

123-2021-1В-ЭЛ/КЖ					
3	-	Зам.	07-22	Мас	07.22
2	-	Зам.	06-22	Мас	06.22
1	-	Зам.	04-22	Мас	04.22
Изм.	Кол. уч.	Лист	№ док.	Подпись	Дата
Разработал	Иванов			Мас	05.21
Проверил	Иванов			Мас	05.21
Н.Контр.	Ситчихина			Сит	05.21
Многоэтажный жилой дом с нежилыми помещениями на первых этажах и подземной автостоянкой по ул. Степана Разина в Чкаловском районе г. Екатеринбург, Секция 1В					
		Стадия	Лист	Листов	
		P	35	-	
		Электроборудование. План 7-12 этажей.		000 "ПБ Р1"	

Инд. № подл.	
Получить и дата	
Взак. инд. №	

Экспликация помещений			
Номер помещ.	Наименование	Площадь, м²	Кат. пом.
4.1	Лифтовый холл (тамбур-шлюз)	11,7	
4.2	Коридор	37,7	
4.3	Колясочная	10,5	
4.4	Лестничная клетка	18,7	



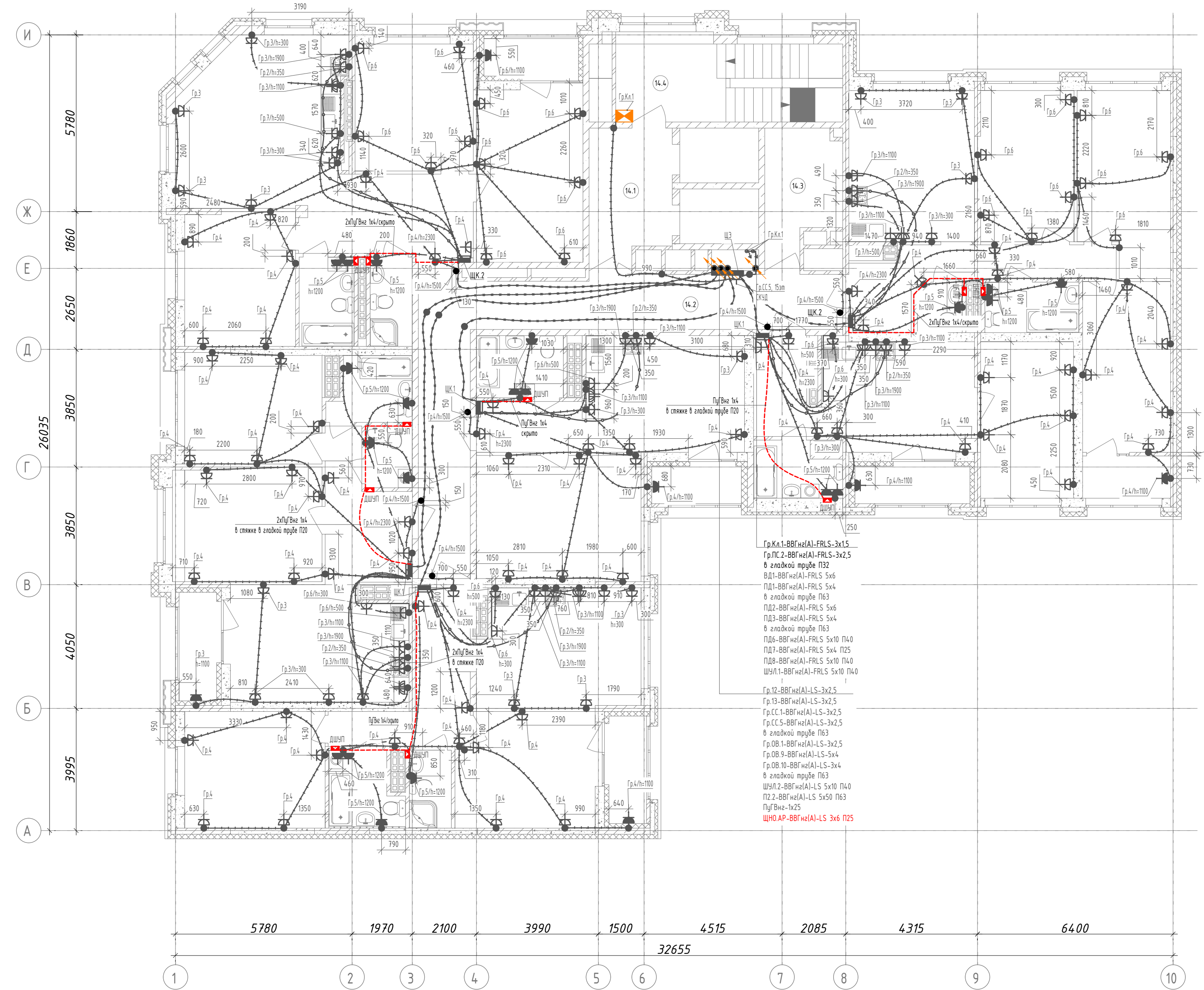
- Условно-графические обозначения:**
- - кнопка звонка
 - - штепсельная розетка для скрытой установки IP20 с защитным контактом
 - - штепсельная розетка для скрытой установки IP44 с защитным контактом
 - - штепсельная розетка для скрытой установки IP20 с защитным контактом двойная
 - - штепсельные розетки для скрытой установки IP44 с защитным контактом (две)
 - - монтажная коробка (Ø6x4x5 мм) с клеммником, для электроплиты
 - - выдвижной выключатель скрытой установки IP20
 - - распределительная коробка
 - — — — — прокладка розеточных сетей (ВВГнг(A)-LS 3x2,5) в монолитных конструкциях
 - — — — — прокладка розеточных сетей (ВВГнг(A)-LS 3x6) в монолитных конструкциях
 - — — — — прокладка сетей питания к в. щита (ВВГнг(A)-LS 3x16/ВВГнг(A)-LS 5x10) в монолитных конструкциях
 - — — — — прокладка проводов ПУГВ до коробки дополнительного выравнивания потенциалов
 - — — — — прокладка розеточных сетей (ВВГнг(A)-LS 3x2,5) в слое отделки
 - - квартирный щит
 - - коробка дополнительного выравнивания потенциалов
 - — — — — опуск/подъем сетей
 - - кабельный вывод
 - - штепсельная розетка для открытой установки IP20 с защитным контактом
 - - щит управления/двигатель вентилятора
 - - клапан с приводом (огнезащитный, противопожарный, подпора)

- Высота установки электроустановочных изделий от уровня стяжки:
 - штепсельные розетки в жилых комнатах, коридоре, МОП - 300мм;
 - штепсельные розетки в технических помещениях - 1100мм;
 - штепсельные розетки в рабочей зоне кухни - 1100мм;
 - штепсельная розетка для вытяжки - 1900мм;
 - штепсельные розетки в ванной комнате, с/у - 1200мм;
 - монтажная коробка для электроплиты - 350мм;
 - штепсельная розетка для посудомоечной машины - 500мм;
 - штепсельную розетку для звонка у входа в квартиру - 2300мм;
 - кнопку звонка - 1500мм;
 - квартирный щит, низ щита - 1480мм.
- Трубы разводки под электрокоммуникации см. раздел 123-2021-1В-ЭЛ/КЖ.
- Для кабельных линий проложенных вне монолитных конструкций, в местах прохода через стены и перегородки, а так же монолитные перекрытия, проход выполняется в гильзе с уплотнением, по огнестойкости соответствующе щит основным конструкциям.
- Групповые сети выполняются кабелем ВВГнг(A)-LS-0,66, ВВГнг(A)-FRLS-0,66 проложенными:
 - по помещениям квартир: в замонтированных трубах в перекрытии, скрыто под слоем штукатурки (стены из кирпича, ячеистого бетона, бетонных блоков сухого прессования), скрыто в штробах под слоем шпаклевки (стены из ПГП).
 - в МОП: в замонтированных трубах в перекрытии, скрыто под слоем штукатурки (стены из кирпича, ячеистого бетона, бетонных блоков сухого прессования), скрыто в штробах под слоем шпаклевки (стены из ПГП).
 - в технических помещениях: открыто в кабельных лотках, открыто в гофрированных ПВХ трубах по строительным конструкциям с креплением дюбель-хомутами через каждые 50см, опуск к розеткам выполнен в гладких ПВХ трубах.
- Кабельные линии средств противопожарной защиты (противопожарные электроприемники) проложить по отдельным трассам от остальных сетей, на расстоянии не менее 300мм.

123-2021-1В-30М					
3	-	Зам.	07-22	Мас	07.22
2	-	Зам.	06-22	Мас	06.22
1	-	Зам.	04-22	Мас	04.22
Изм.	Кол. уч.	Лист	№ док.	Подпись	Дата
Разработал	Ивонин			Мас	05.21
Проверил	Ивонин			Мас	05.21
Н.Контр.	Ситчихина			Сит	05.21
Электроразводное. План 4-6 этажа					
000 "ПБ Р1"					

Инд. № подл. Поимен. и дата. Взам. инд. №

Экспликация помещений			
Номер помещ.	Наименование	Площадь, м²	Кат. пом.
14.1	Лифтовый холл (тамбур-шлюз)	11,7	
14.2	Коридор	37,7	
14.3	Колясочная	10,5	
14.4	Лестничная клетка	20,0	



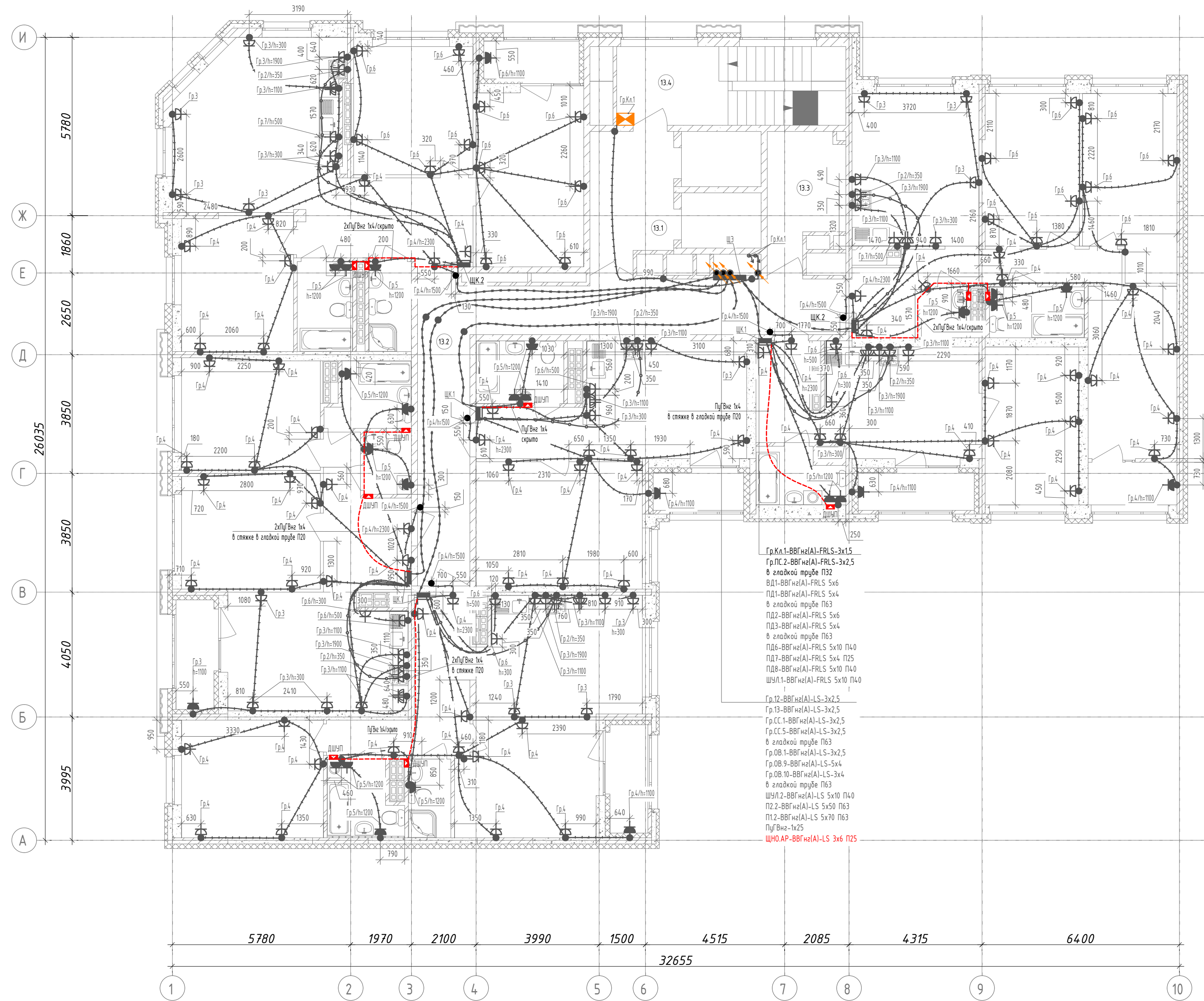
- Условно-графические обозначения:
- - кнопка звонка
 - - штепсельная розетка для скрытой установки IP20 с защитным контактом
 - - штепсельная розетка для скрытой установки IP44 с защитным контактом
 - - штепсельная розетка для скрытой установки IP20 с защитным контактом двойная
 - - штепсельные розетки для скрытой установки IP44 с защитным контактом (две)
 - - монтажная коробка (Ø68x45 мм) с клеммником, для электроплиты
 - - выключатель скрытой установки IP20
 - - распределительная коробка
 - — — — — прокладка розеточных сетей (ВВГнг(A)-LS 3x2,5) в монолитных конструкциях
 - — — — — прокладка розеточных сетей (ВВГнг(A)-LS 3x6) в монолитных конструкциях
 - — — — — прокладка сетей питания к в. щита (ВВГнг(A)-LS 3x16/ВВГнг(A)-LS 5x10) в монолитных конструкциях
 - — — — — прокладка проводов ПУГВ до коробки дополнительного выравнивания потенциалов
 - — — — — прокладка розеточных сетей (ВВГнг(A)-LS 3x2,5) в слое отделки
 - - квартирный щит
 - - коробка дополнительного выравнивания потенциалов
 - — — — — опуск/подъем сетей
 - - кабельный вывод
 - - штепсельная розетка для открытой установки IP20 с защитным контактом
 - - щит управления/двигатель вентилятора
 - - клапан с приводом (огнезапорный, противопожарный, подпора)

- Высота установки электроустановочных изделий от уровня стяжки:
 - штепсельные розетки в жилых комнатах, коридоре, МОП - 300мм;
 - штепсельные розетки в технических помещениях - 1100мм;
 - штепсельные розетки в рабочей зоне кухни - 1100мм;
 - штепсельная розетка для вытяжки - 1900мм;
 - штепсельные розетки в ванной комнате, с/у - 1200мм;
 - монтажная коробка для электроплиты - 350мм;
 - штепсельная розетка для посудомоечной машины - 500мм;
 - штепсельную розетку для звонка у входа в квартиру - 2300мм;
 - кнопку звонка - 1500мм;
 - квартирный щит, низ щита - 1480мм.
- Трубины разводки под электрокоммуникации см. раздел 123-2021-1В-ЭЛ/КЖ.
- Для кабельных линий проложенных вне монолитных конструкций, в местах прохода через стены и перегородки, а так же монолитные перекрытия, проход выполнять в гильзе с уплотнением, по огнестойкости соответствующей щит основным конструкциям.
- Групповые сети выполняются кабелем ВВГнг(A)-LS-0,66, ВВГнг(A)-LS-0,66 проложенными:
 - по помещениям квартир: в замоноличенных трубах в перекрытиях, скрыто под слоем штукатурки (стены из кирпича, ячеистого бетона, бетонных блоков сухого прессования), скрыто в штробах под слоем шпаклевки (стены из ГПП).
 - в МОП: в замоноличенных трубах в перекрытиях, скрыто под слоем штукатурки (стены из кирпича, ячеистого бетона, бетонных блоков сухого прессования), скрыто в штробах под слоем шпаклевки (стены из ГПП).
 - в технических помещениях: открыто в кабельных лотках, открыто в гофрированных ПВХ трубах по строительным конструкциям с креплением дюбель-хомутами через каждые 50см, опуск к розеткам выполнен в гладких ПВХ трубах.
- Кабельные линии средств противопожарной защиты (противопожарные электроприемники) проложить по отдельным трассам от остальных сетей, на расстоянии не менее 300мм.
- На 15 и 16 этажах в квартирах установить щиты тип 12 и тип 2.2.

123-2021-1В-ЭОМ					
3	-	Зам.	07-22	Мас	07.22
2	-	Зам.	06-22	Мас	06.22
1	-	Зам.	04-22	Мас	04.22
Изм.	Кол. уч.	Лист	№ док.	Подпись	Дата
Разработал	Ивонин			Мас	05.21
Проверил	Ивонин			Мас	05.21
Н.Контр.	Ситчихина			Сит	05.21
Многоэтажный жилой дом с нежилыми помещениями на первых этажах и подземной автостоянкой по ул. Степана Разина в Чкаловском районе г. Екатеринбург, Секция 1В					
		Стадия	Лист	Листов	
		P	33	-	
Электрооборудование. План 14-16 этажа.				000 "ПБ Р1"	

Инд. № подл. Таблица и дата Взам. инд. №

Экспликация помещений			
Номер помещ.	Наименование	Площадь, м²	Кат. пом.
13.1	Лифтовый холл (тамбур-шлюз)	11,7	
13.2	Коридор	37,7	
13.3	Колясочная	10,5	
13.4	Лестничная клетка	18,7	



1. Высота установки электроустановочных изделий от уровня стяжки:
- штепсельные розетки в жилых комнатах, коридоре, МОП - 300мм;
 - штепсельные розетки в технических помещениях - 1100мм;
 - штепсельные розетки в рабочей зоне кухни - 1100мм;
 - штепсельная розетка для вытяжки - 1900мм;
 - штепсельные розетки в ванной комнате, с/у - 1200мм;
 - монтажная коробка для электроплиты - 350мм;
 - штепсельная розетка для посудомоечной машины - 500мм;
 - штепсельную розетку для звонка у входа в квартиру - 2300мм;
 - кнопку звонка - 1500мм;
 - квартирный щит, низ щита - 1480мм.
2. Трубную разводку под электрокоммуникации см. раздел 123-2021-1В-ЭП/КЖ.
3. Для кабельных линий проложенных вне монолитных конструкций, в местах прохода через стены и перегородки, а так же монолитные перекрытия, проход выполнять в гильзе с уплотнением, по огнестойкости соответствующие щит основным конструкциям.
4. Групповые сети выполняются кабелем ВВГнг(A)-LS-0.66, ВВГнг(A)-FRLS-0.66 проложенными:
- по помещениям квартир: в замоноличенных трубах в перекрытии, скрыто под слоем штукатурки (стены из кирпича, ячеистого бетона, бетонных блоков сухого прессования), скрыто в штробах под слоем шпаклевки (стены из ЛГП).
 - в МОП: в замоноличенных трубах в перекрытии, скрыто под слоем штукатурки (стены из кирпича, ячеистого бетона, бетонных блоков сухого прессования), скрыто в штробах под слоем шпаклевки (стены из ЛГП).
 - в технических помещениях: открыто в кабельных лотках, открыто в зафторированных ПВХ трубах по строительным конструкциям с креплением дюбель-хомутами через каждые 50см, опуск к розеткам выполнен в гладких ПВХ трубах.
5. Кабельные линии средств противопожарной защиты (противопожарные электроприменители) проложить по отдельным трассам от остальных сетей, на расстоянии не менее 300мм.

123-2021-1В-ЭОМ					
3	-	Зам.	07-22	<i>Мас</i>	07.22
2	-	Зам.	06-22	<i>Мас</i>	06.22
1	-	Зам.	04-22	<i>Мас</i>	04.22
Изм.	Кол. уч.	Лист	№ док.	Подпись	Дата
Разработал	Иванов			<i>Мас</i>	05.21
Проверил	Иванов			<i>Мас</i>	05.21
Н.Контр.	Ситчихина			<i>Сит</i>	05.21
Электроборудование. План 13 этажа.					
Стадия		Лист	Листов		
Р		34	-		
000 "ПБ Р1"					

Инд. № подл. Пописи и дата. Взам. инд. №